

DURA PATINA

**GRIS N'EST PAS TOUJOURS GRIS
PROFITEZ DE NOTRE LONGUE EXPÉRIENCE**

LA SURFACE DURA PATINA accélère le grisaillement naturel par oxydation et non seulement par l'apport de pigments. Ainsi, la transition des zones altérées par les intempéries vers celles qui ne le sont pas se fait de manière homogène. **Le produit de traitement à base d'huile de lin et de tournesol** rend la surface **fortement hydrophobe** (repousse l'eau, fig. 2). Le résultat : un pré-grisage uniforme de la base de votre maison jusqu'en-dessous du toit.

Le procédé Floatbrush, développé par Dura Sidings, est un autre secret de cette façade n'exigeant en principe aucun entretien. Les profilés de bois qui ne sont recouverts que d'une couche en surface sont plus vulnérables à l'altération par les intempéries. Grâce au procédé Floatbrush, le produit de traitement agit dans le bois (fig. 1). Les profilés sont inondés individuellement de tous les côtés à plusieurs reprises et le produit de traitement (huile) est **brossé pour pénétrer profondément dans la structure**. Les grandes cellules du bois absorbent littéralement le produit. **La surface non-filmogène** ainsi obtenue rend un **écaillage impossible**.

En outre, la façade est traitée préventivement à faible dosage avec un produit de protection contre les attaques fongiques .

Le sapin blanc en combinaison avec un produit de traitement à base d'huile de lin et de tournesol vous assure la pose de **matériaux naturels** sur votre maison.

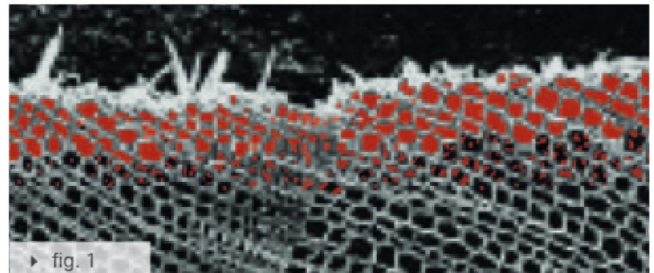
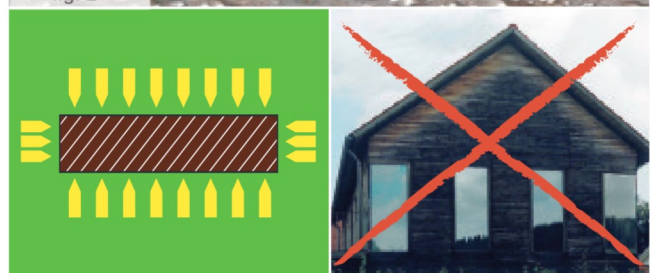


fig. 1



fig. 2

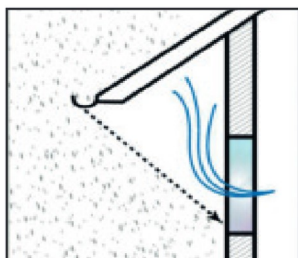




DURA PATINA – UNE TEINTE QUI ÉVOLUE



► Changement de couleur rapide en peu de temps



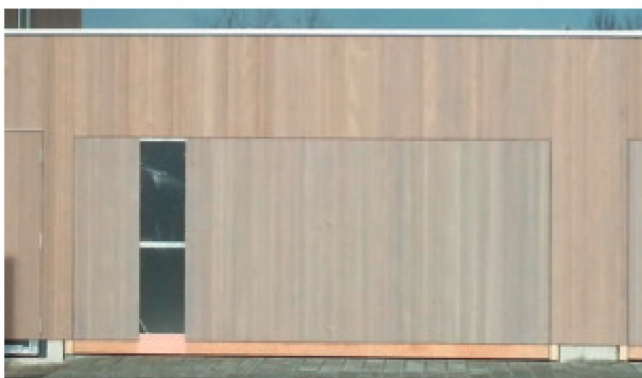
► Oxydation uniforme par l'air

Dura Patina répond - durablement - aux exigences d'une façade en bois uniformément grisée, c.-à.-d. sans transitions visibles.

Un grisaillement par pigments est plus simple et meilleur marché, mais la façade se dégrade alors différemment sous l'influence des intempéries et, au fil du temps, son apparence devient moins uniforme.

Avec Dura Patina le grisaillement est obtenu par oxydation. Celle-ci est déclenchée par l'oxygène de l'air. En peu de temps, la teinte commence à évoluer. Après environ 6 -12 mois, ce processus est terminé et la façade affiche son apparence définitive. A cause de ce processus d'oxydation unique, des différences de teinte sont possibles à la livraison, dues au délai de production.

Toutefois, ces différences sont compensées dans le temps. Les couleurs Dura Patina ne sont que des nuances de tons naturels et ne sont pas comparables aux couleurs homogènes des façades traitées par un revêtement couvrant et filmogène. Le bois garde son caractère naturel et son apparence ne devient pas artificielle.



► Porte de garage montée 2 mois plus tard.

Après 6 à 12 mois, les différences de teintes disparaissent en majeure partie : la façade prend une belle apparence uniforme.



► Evolution de la teinte de couleur après un an.

DURA PATINA

LA GAMME COMPREND 5 TONS DE GRIS NATUREL

Avec ces teintes innovantes et classiques, vous marquez un tournant. „Dura Patina“, ce sont des façades pré-grisées présentant des nuances de couleurs naturelles. Elles ne sont pas comparables aux façades traitées par un revêtement couvrant. **Les teintes gris cristal et gris lave sont livrables de stock.** Les teintes *gris glacier, gris to-*

undra et gris basalte ne sont fabriquées que sur commande à partir de 50m². Des différences de teinte peuvent apparaître dans un premier temps à cause de l'accélération de l'oxydation. Celles-ci s'estompent en majeure partie pour s'adapter à la teinte finale après environ 6-12 mois.

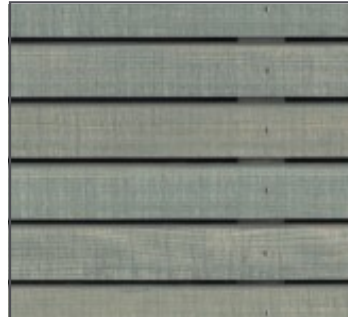
DURA PATINA Gris Cristal

Cette teinte très claire profite de la clarté naturelle du sapin blanc et lui donne un charme alpin.



DURA PATINA Gris Glacier

Une touche de teinte bleuâtre lui donne un charme clair et frais.



DURA PATINA Gris Lave

Cette teinte se mélange avec une nuance rougeâtre, ce qui donne au bardage un caractère chaleureux.



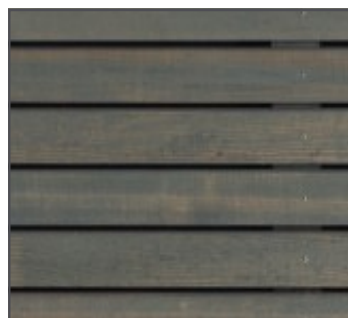
DURA PATINA Gris Basalte

Cette teinte s'exprime par un gris intense sans nuances. Caractère intense et prononcé.



DURA PATINA Gris Toundra

Une touche de brun terre lui donne un charme naturel.





► Cache, aboutés micro dentures, 21x65mm, gris lave (réf. : 119018)
Bureau d'architecture : Crahay & Jamaigne

Astuce :
Les profilés peuvent être montés également en pose verticale ou en pose 3D.



► Cache, aboutés micro dentures, 21x65mm, gris glacier (réf. : 708002)
Bureau d'architecture : zwo P Planungsgesellschaft mbH

VOUS AVEZ LE CHOIX : PROFILS SANS LIMITES

Choisissez vous-même le design de votre façade !

Un de nos points forts, c'est la possibilité de réaliser tous les profils techniquement faisables.

Laissez donc libre cours à vos désirs.

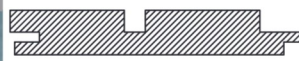
Voici un petit assortiment de nos profils :



Trapèze (U)



Bords droits (U)



Double cache



Double losanges (U)



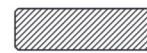
Profil U T+M



Losanges T+M 3D



Cache à mi-bois 3D



Cache (W)



Losanges (W+U)



Nimbus (U)

Sections standards en mm

- 21 x 40
- 21 x 55
- 21 x 65
- 21 x 90
- 21 x 116
- 21 x 140
- 21 x 170
- 26 x 40
- 26 x 65
- 26 x 140
- 40 x 40
- 40 x 55
- 40 x 65
- 40 x 90
- 40 x 116
- 40 x 140
- 40 x 170
- 50 x 40
- 50 x 65
- 50 x 140

U : En stock en usine dans les teintes gris cristal et gris lave
W : En stock chez W&R-Trade dans la teinte gris lave

DURA PATINA

NOUS VOUS PROPOSONS 3 QUALITÉS DIFFÉRENTES

Pour notre Dura Patina, nous utilisons uniquement un matériau de très haute qualité*. Des écailllements faibles au niveau des bords sont permis, car typique au bois.

SELECT

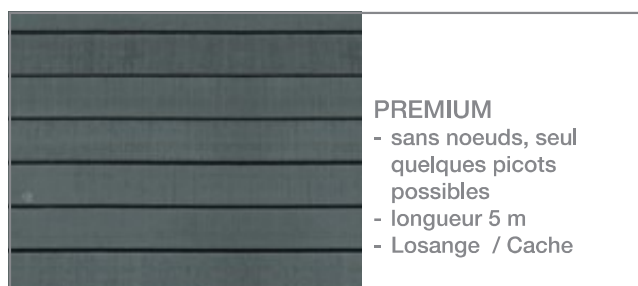
Le triage SELECT contient peu de noeuds. Des petits noeuds noirs collés et des noeuds attachés sont permis en petit nombre. Tous les profils sont livrables dans la qualité select.

PREMIUM ABOUTÉS MICRO-DENTURES

Il s'agit d'une qualité sans nœuds. Des picots peuvent être visibles. Tous les profils sont livrables dans cette qualité. L'aboutage par micro-dentures n'est presque pas visible ; seul le jeu de couleur sera un peu plus grand en raison des différences de structure sur une même planche. Le DURA-aboutage est réalisé moyennant un procédé SPRAYBOND avec une colle à haute résistance. Cette colle répond aux exigences les plus élevées pour éléments en bois porteurs selon la norme DIN 1052 et est autorisée au niveau de la sécurité de chantier par l'Institut allemand pour la technique de la construction (Deutsches Institut für Bautechnik). L'aboutage permet de réaliser des profilés sans nœuds jusqu'à 9,00 m de longueur avec un bon rapport qualité-prix.

PREMIUM

En principe, cette qualité ne présente pas de noeuds. Des picots peuvent être visibles.



DURA PATINA

GRIS LAVE

Cache, aboutés, 21x65mm

Objet :

Maison familiale (réf. : 104054)

Bureau d'architecture :

Crahay & Jammaigne





DURA PATINA

GRIS GLACIER

Losange, select, 21x65mm

Objet :

Maison familiale (réf. : 102016)

Bureau d'architecture :

Sutmann / Agathos Baukontor



DURA PATINA

GRIS LAVE

Cache, aboutés, 21x65mm

Objet :

HENAMO-RESORTS Stefanshof (réf. : 108063)

Bureau d'architecture :

PL4N



DURA PATINA

GRIS LAVE

Cache, premium, 23x75mm

Objet :

Crèche (réf. : 103047)

Bureau d'architecture :

ETAU Architects

